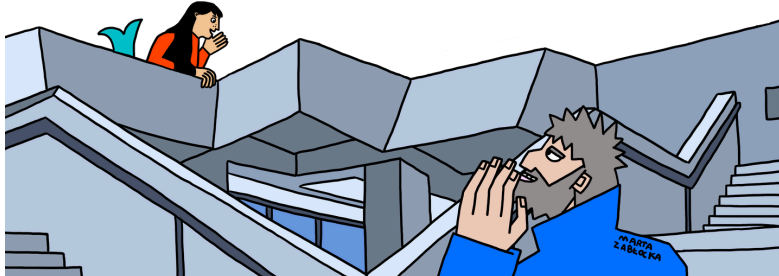


Timetable, trimester 2 / Plan zajęć, trymestr 2

08.01-20.03.2025 (63 h)



All classes / Wszystkie zajęcia: 17.30-20.00

On-site / Stacjonarnie: Centrum POLONICUM, Krakowskie Przedmieście 32

Online: Zoom

Groups / Grupy:

1. ~~A1.1 on-site / stacjonarnie~~, **new group**, ~~Monday, Wednesday / poniedziałek, środa~~
(fully occupied)
2. **A1.2 on-site / stacjonarnie**, Tuesday, Thursday / wtorek, czwartek
3. **A1.2 online**, Tuesday, Thursday / wtorek, czwartek
4. **A1.3 on-site / stacjonarnie**, Monday, Wednesday / poniedziałek, środa
5. **A2.1 online**, Tuesday, Thursday / wtorek, czwartek
6. **A2.2 on-site / stacjonarnie**, Tuesday, Thursday / wtorek, czwartek
7. **A2.2 online**, Monday, Wednesday / poniedziałek, środa
8. **A2.3 on-site / stacjonarnie**, Monday, Wednesday / poniedziałek, środa
9. **B1.1 online**, Monday, Wednesday / poniedziałek, środa
10. **B1.3 on-site / stacjonarnie**, Monday, Wednesday / poniedziałek, środa
11. **C1.2 online**, Tuesday, Thursday / wtorek, czwartek

Contact us, ask for placement test

Skontaktuj się z nami i zapytaj o test poziomujący